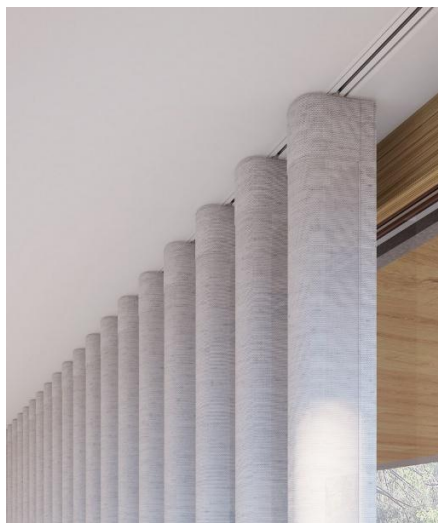


SISTEMAS DE RIELES DE CORTINAS

Los rieles encastrados para cortinas Silent Gliss son reconocidos por su elegante diseño y su perfecta integración en los espacios interiores. Diseñados para instalarse a nivel del techo, proporcionan un aspecto limpio y minimalista.



¿Por qué elegir los rieles de cortinas encastrados Silent Gliss?

- **Instalación encastrada:** los rieles se encastran en el techo, ocultando el riel y consiguiendo que las cortinas parezcan colgar directamente del techo.
- **Diseño minimalista:** su discreto riel se integra perfectamente en la arquitectura de la estancia, haciendo que las ventanas parezcan más grandes y las habitaciones más espaciaosas.
- **Gama de opciones de sistemas:** accionamiento manual, a cordón y motorizado para adaptarse a todos los tamaños de ventanas y estilos de cortinas.
- **Funcionamiento silencioso:** todos los rieles empotrados incluyen la corredera 2C, que garantiza el deslizamiento suave y silencioso.
- **Durabilidad:** fabricados con materiales de alta calidad, garantizan una larga vida útil y fiabilidad a lo largo del tiempo.
- **Flexibles:** todas las opciones de sistemas encastrados de cortinas Silent Gliss se pueden curvar. Sin embargo, tenga en cuenta que los sistemas encastrados no se pueden curvar en obra. Debe hacerse durante el proceso de fabricación.

Gama de sistemas de rieles de cortina encastrados Silent Gliss

Sistema	Funcionamiento	Rieles	Corredera	Guía de peso
SG 6243	Manual	Riel de fijación directa	2C + Wave	Cortinas ligeras/medianas
SG 6465	Manual	Riel encastrado + perfil de riel	2C + Wave	Cortinas ligeras/medianas
SG 6870	Manual	Riel encastrado + perfil de riel	2C + Wave	Cortinas medianas
SG 3870	Cordón	Riel encastrado + perfil de riel	2C + Wave	Cortinas medianas
SG 6970	Manual	Riel encastrado + perfil de riel	2C roller + Wave	Cortinas pesadas
SG 3970	Cordón	Riel encastrado + perfil de riel	2C roller + Wave	Cortinas pesadas
SG 5600	Motorizado	Riel encastrado + perfil de riel	2C roller + Wave	Cortinas medianas/pesadas

Los rieles de cortinas encastrados Silent Gliss se han diseñado con dos opciones de instalación: un riel de fijación directa o rieles encastrados específicos que complementan el perfil de riel.

Sistema de fijación directa



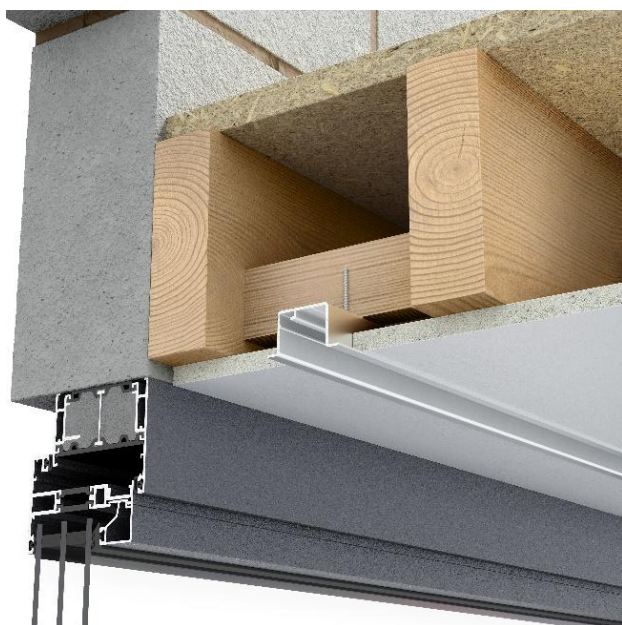
El riel SG 6243 es un sistema de riel para cortinas de fijación directa, diseñado para cortinas de peso ligero a mediano. El perfil viene preperforado e incluye tornillos pequeños junto con un protector de perfil.



Sistemas específicos de rieles encastrados

Silent Gliss ofrece una gama de sistemas de rieles para cortinas que incluyen un perfil encastrado, que se utiliza además del riel principal para cortinas. Adecuado para cortinas de peso medio y pesado, el riel de cortina se cuelga en un reborde formado en el perfil encastrado y se fija en su lugar con una cuña de plástico.

Los rieles encastrados no se sirven pretaladrados para permitir de esta forma la flexibilidad en el espaciado entre vigas. Los rieles se fabrican en aluminio y se pueden taladrar fácilmente.



Riel encastrado



Perfil de encastrado + riel encastrado + inserto

Planificación y preparación

Con décadas de experiencia en el suministro de rieles encastrados para cortinas, Silent Gliss se complace en compartir consejos para ayudarle a que su proyecto se desarrolle sin problemas.

- Asegúrese de disponer de una superficie de fijación resistente y segura, acorde con el peso total de nuestro riel para cortinas y las cortinas. Consulte los diagramas proporcionados anteriormente como guía. La carga principal se concentrará hacia el extremo de los rieles cuando las cortinas estén abiertas. Los rieles motorizados tienen el peso adicional del motor. Al instalar el perfil empotrado, utilice tornillos del tamaño adecuado para garantizar una fijación segura.
- Revista y pinte los techos con antelación, aunque es posible que sea necesario realizar algunos retoques después de la instalación.
- Cuando instale un riel encastrado curvo, no corte la ranura del techo necesario para encastrar hasta que reciba el riel. Mantenga los perfiles juntos al marcar la ranura, no retire el riel. Si lo hace, corre el riesgo de que la forma final sea diferente. Si necesita crear el hueco para el perfil encastrado antes de tener el riel, hable con uno de nuestros especialistas técnicos.



- Los sistemas se pueden pedir con una longitud de hasta 25 m. Sin embargo, se suministrarán en tramos de 6 m, por lo que es posible que sea necesario realizar algún tipo de instalación en obra. Se proporcionarán las correspondientes instrucciones.
- Se pueden añadir correderas adicionales. Los sistemas de riel motorizados disponen de una muesca para este fin. Los rieles manuales se pueden servir con muesca si se solicita al realizar el pedido; se recomienda cuando se pida el riel SG 6243, que es de fijación directa. Los sistemas que utilizan un perfil empotrado se pueden desmontar fácilmente para añadir correderas y volver a instalarlos.

Más información

Visite nuestro canal de YouTube para ver los vídeos referentes a los rieles de cortina encastrados.